

федеральное государственное бюджетное образовательное учреждение высшего образования
"Приволжский исследовательский медицинский университет"
Министерства здравоохранения Российской Федерации
(ФГБОУ ВО "ПИМУ" Минздрава России)

ПРИКАЗ

09 июня 2023 г.

№ 352/Псм

Нижний Новгород

Об утверждении структуры
ФГБОУ ВО "ПИМУ" Минздрава России

В целях усовершенствования системы управления ФГБОУ ВО "ПИМУ" Минздрава России,
п р и к а з ы в а ю:

1. Утвердить структуру Университета согласно приложению.
2. Специалисту отдела сопровождения и развития официального сайта университета Салминой О.А. разместить на официальном сайте университета приложение к данному приказу.
3. Контроль за исполнением настоящего приказа оставляю за собой.

Приложение: структура Университета на 1л. в 1 экз.

Исполняющий обязанности ректора



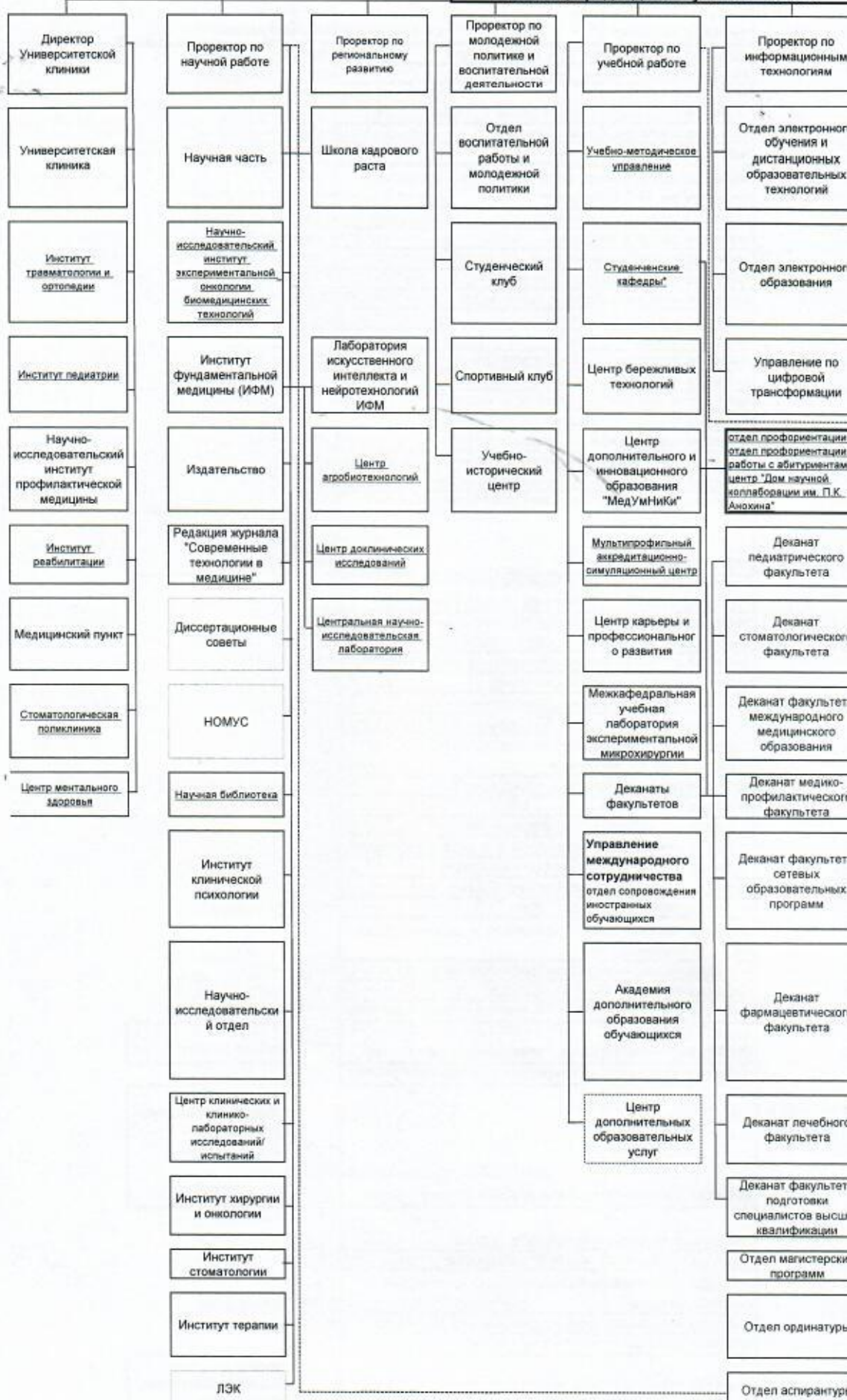
Н. Н. Карякин

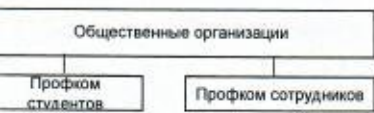
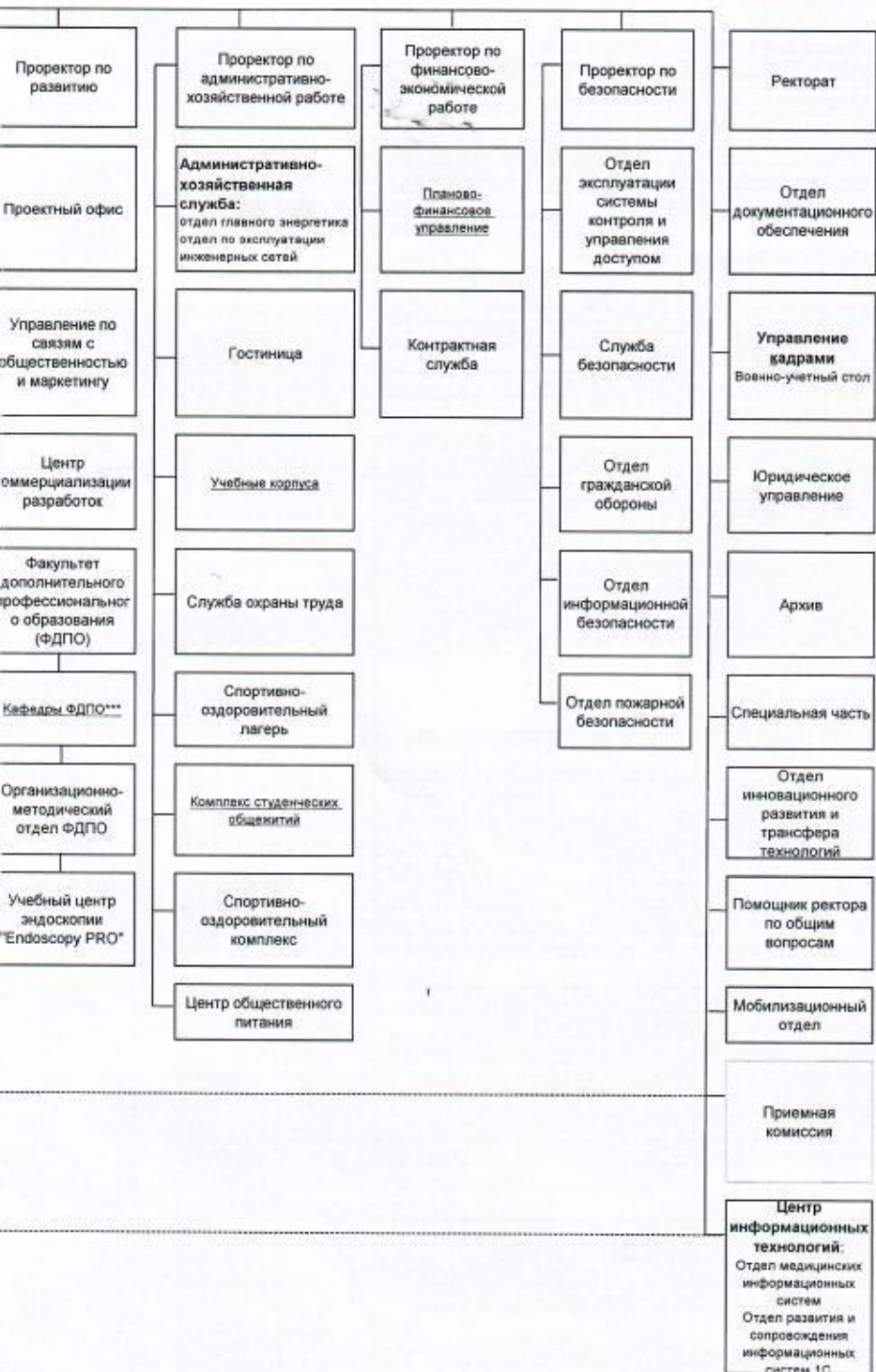
УЧЕНЫЙ СОВЕТ

УЧЕНЫЕ СОВЕТЫ факультетов, НИИ, подразделений

КОНФЕРЕНЦИЯ

РЕКТОР, председатель ученого совета





_____ линейное подчинение
 - - - - - функциональное подчинение

| Клинические кафедры |
|---|
| кафедра акушерства и гинекологии |
| кафедра анестезиологии, реаниматологии и трансфузиологии |
| кафедра болезней уха, горла и носа |
| кафедра глазных болезней |
| кафедра болезней уха, горла и носа |
| кафедра госпитальной педиатрии |
| кафедра госпитальной терапии и общей врачебной |
| кафедра госпитальной хирургии им. Б.А. Королева |
| кафедра детской хирургии |
| кафедра инфекционных болезней |
| кафедра клинической лабораторной диагностики |
| кафедра клинической судебной медицины |
| кафедра кожных и венерических болезней |
| кафедра лучевой диагностики ФДПО |
| кафедра медицинской реабилитации |
| кафедра медицины катастроф |
| кафедра нервных болезней |
| кафедра неврологии, психиатрии и наркологии |
| кафедра общей и клинической психологии |
| кафедра общей, оперативной хирургии и |
| кафедра онкологии, лучевой терапии и лучевой |
| кафедра ортопедической стоматологии и |
| кафедра педиатрии им. Ф.Д. Агафонова |
| кафедра пропедевтики внутренних болезней и |
| кафедра пропедевтической стоматологии |
| кафедра психиатрии |
| кафедра рентгеноэндovasкулярной диагностики и лечения ФДПО |
| кафедра скорой медицинской помощи |
| кафедра стоматологии детского возраста |
| кафедра стоматологии ФДПО |
| кафедра терапевтической стоматологии |
| кафедра терапии и кардиологии |
| кафедра травматологии, ортопедии и нейрохирургии им. М.В. Колокольцева |
| кафедра урологии им. Е.В. Шахова |
| кафедра факультетской и поликлинической |
| кафедра факультетской и поликлинической терапии |
| кафедра факультетской хирургии и |
| кафедра фтизиатрии им. И.С. Николаева |
| кафедра хирургической стоматологии и челюстно- |
| кафедра эндокринологии и внутренних болезней |

| Кафедры факультета дополнительного |
|--|
| кафедра акушерства и гинекологии ФДПО |
| кафедра анестезиологии и реаниматологии ФДПО |
| кафедра клинической лабораторной диагностики ФДПО |
| кафедра лучевой диагностики ФДПО |
| кафедра неврологии, психиатрии и наркологии ФДПО |
| кафедра общественного здоровья и здравоохранения ФДПО |
| кафедра рентгеноэндovasкулярной диагностики и |
| кафедра скорой медицинской помощи ФДПО |
| кафедра стоматологии ФДПО |

| Студенческие кафедры* | |
|---|---|
| кафедра акушерства и гинекологии | |
| кафедра анестезиологии, реаниматологии и трансфузиологии | |
| кафедра биологии | лаборатория молекулярной биологии |
| кафедра биохимии им. Г.Я. Городисской | |
| кафедра болезней уха, горла и носа | |
| кафедра гигиены | |
| кафедра гистологии с цитологией и эмбриологией | |
| кафедра госпитальной педиатрии | |
| кафедра глазных болезней | |
| кафедра госпитальной терапии и общей врачебной практики им. В.Г. Вогралика | |
| кафедра госпитальной хирургии им. Б.А. Королева | |
| кафедра детской хирургии | |
| кафедра иностранных языков | |
| кафедра инфекционных болезней | |
| кафедра информационных технологий | |
| кафедра клинической судебной медицины | |
| кафедра кожных и венерических болезней | |
| кафедра медицинской реабилитации | |
| кафедра медицинской биофизики | |
| кафедра медицины катастроф | |
| кафедра нервных болезней | |
| кафедра нормальной анатомии | |
| кафедра нормальной физиологии им. Н.Ю. Беленкова | |
| кафедра общей и клинической психологии | |
| кафедра общей и клинической фармакологии | |
| кафедра общей химии | учебно-проектная лаборатория "ChemLab" |
| кафедра общей, оперативной хирургии и топографической анатомии им. А.И. Кожевникова | |
| кафедра онкологии, лучевой терапии и лучевой диагностики им. профессора Н.Е. Яхонтова | |
| кафедра ортопедической стоматологии и ортодонтии | |
| кафедра патологической анатомии | |
| кафедра патологической физиологии | |
| кафедра педиатрии им. Ф.Д. Агафонова | |
| кафедра пропедевтики внутренних болезней и гериатрии им. К.Г. Никулина | |
| кафедра пропедевтической стоматологии | |
| кафедра психиатрии | |
| кафедра социально-гуманитарных наук | |
| кафедра общественного здоровья и здравоохранения | |
| кафедра стоматологии детского возраста | |
| кафедра терапевтической стоматологии | |
| кафедра терапии и кардиологии | |
| кафедра травматологии, ортопедии и нейрохирургии им. М.В. Колокольцева | |
| кафедра управления и экономики фармации и | |
| кафедра урологии им. Е.В. Шахова | |
| кафедра факультетской и поликлинической педиатрии | |
| кафедра факультетской и поликлинической терапии | |
| кафедра факультетской хирургии и трансплантологии | |
| кафедра фармацевтической химии и фармакогнозии | лаборатория анализа лекарственных средств и оценки медицинских технологий |
| кафедра физической культуры и спорта | |
| кафедра фтизиатрии им. И.С. Николаева | |
| кафедра хирургической стоматологии и челюстно-лицевой хирургии | |
| кафедра экономики, менеджмента и медицинского | |
| кафедра эндокринологии и внутренних болезней | |
| кафедра эпидемиологии, микробиологии и доказательной медицины | учебная микробиологическая лаборатория |